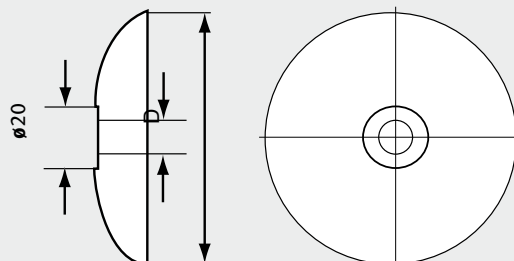




## DYSK USZTYWNIAJĄCY

**DU**



### OPIS

Wykorzystywany przy usztywnianiu kanałów prostokątnych o dużych przekrojach. Zapobiega deformacji kanału w miejscu zastosowania usztywnienia. Wykonany z blachy ocynkowanej o grubości 1 - 1,3 mm. Przetłoczenie pod nakrętkę. Średnica:  $D = 74$  mm.  
Opakowanie: 1000 szt.

## RURKA USZTYWNIAJĄCA OCYNKOWANA

**RUO**



### OPIS

Rurka metalowa ocynkowana przeznaczona do usztywniania kanałów prostokątnych o dużych przekrojach. Grubość ścianki: ok. 2 mm.

16 mm × 6 mb

